

SILENCIADOR  
PARTE SUPERIOR DE LA VENTANA

**anjos**

inspirer le bien-être

# SHF

22 • 30 • 45 m<sup>3</sup>/h • Higro

Instalación en revestimiento interior  
Clasificación de fachada 40 dB



# SHF

- Responde a una clasificación de fachada de 40 dB
- Fabricado en poliestireno
- Montaje en todos los revestimientos interiores
- Compatible con las entradas de aire autorregulables M-G 22, M-G 30, M-G 45 o con la entrada higrorregulable acústica ISOLA HY

## Presentación



El **SHF** se instala en todos los revestimientos interiores, en la parte superior de la carpintería.

De fácil instalación, puede montarse de dos maneras:

- en el interior del revestimiento, asociado a un manguito de ajuste
- con una cara frontal accesible y desmontable para facilitar el mantenimiento (según las configuraciones de instalación).

En este último caso, la cara frontal del **SHF** puede pintarse o empapelarse para facilitar la integración del silenciador en todos los estilos arquitectónicos de vivienda.

## Interior

### ISOLA HY



Entrada de aire higrorregulable acústica **ISOLA HY**

L. (mm)	H. (mm)	Esp. (mm)
420	45	40

### M-G 22, 30, 45



Entrada de aire autorregulable M-G 22, 30 o 45 m<sup>3</sup>/h

L. (mm)	H. (mm)	Esp. (mm)
405	20	40

## Exterior

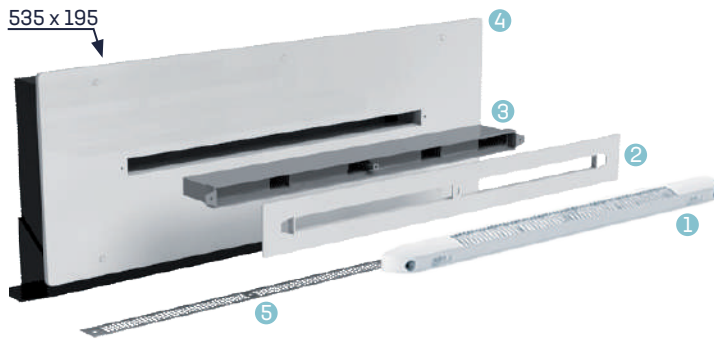
### GAE2A BL



Rejilla de aluminio prelacado blanco **GAE2A BL**.  
Disponibile en aluminio anodizado o en aluminio prelacado negro.

L. (mm)	H. (mm)	Esp. (mm)
390	28	1

## Composición



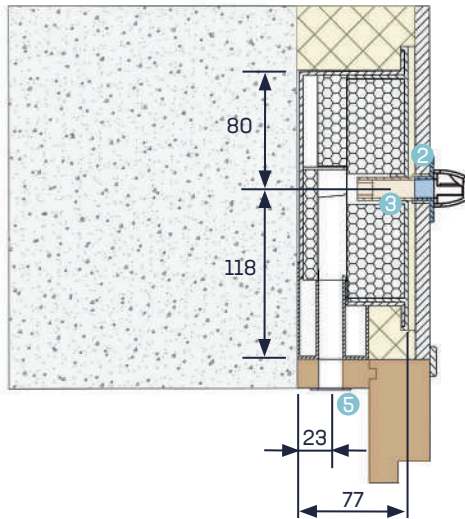
- 1 Entrada de aire
- 2 Placas de acabado\* para montaje con MPR
- 3 Manguito plástico de ajuste MPR, L = 50 mm
- 4 Silenciador SHF avec mousse
- 5 Rejilla de fachada GAE2A BL (blanco)

\* Montaje con M-G : placa de acabado para M-G  
Montaje con ISOLA HY : placa de acabado para ISOLA

## Instalación

### Montaje empotrado

SHF + MPR + placa de acabado + M-G 30



- 2 Placa de acabado
- 3 MPR
- 5 Rejilla GAE2A BL (blanco)

El silenciador se coloca en la parte superior de la carpintería antes de instalar el revestimiento interior.

La ranura que debe realizarse en la tapeta de la carpintería será de **354 x 12 mm**. Es posible acoplar un manguito MPR en la parte inferior del silenciador. En ese caso, la ranura en la tapeta será de **365 x 20 mm**.

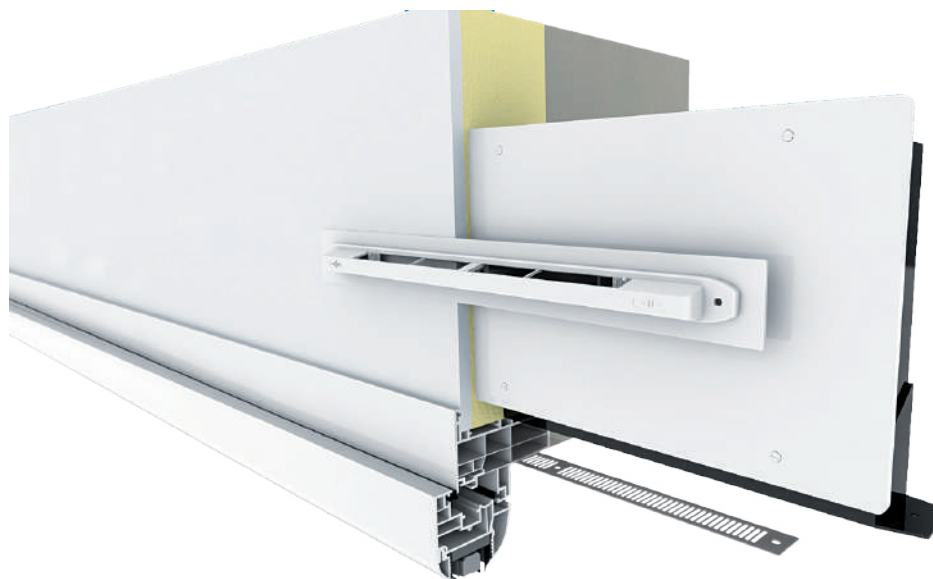
Colocar el silenciador sobre la tapeta de la carpintería y contra la pared, asegurando la estanqueidad entre la parte inferior del silenciador y la tapeta mediante una junta de espuma o silicona. Fijar el silenciador utilizando las dos escuadras de fijación situadas en los laterales.

Instalar el aislante procurando cubrir las paredes (laterales y frontal) del SHF para evitar cualquier puente térmico.

El manguito MPR colocado a través del revestimiento debe introducirse al menos 10 mm en el silenciador. Este manguito permite la instalación del silenciador en revestimientos de 80 + 10 a 100 + 10 mm de espesor. Para espesores superiores, se recomienda un segundo manguito de ajuste.

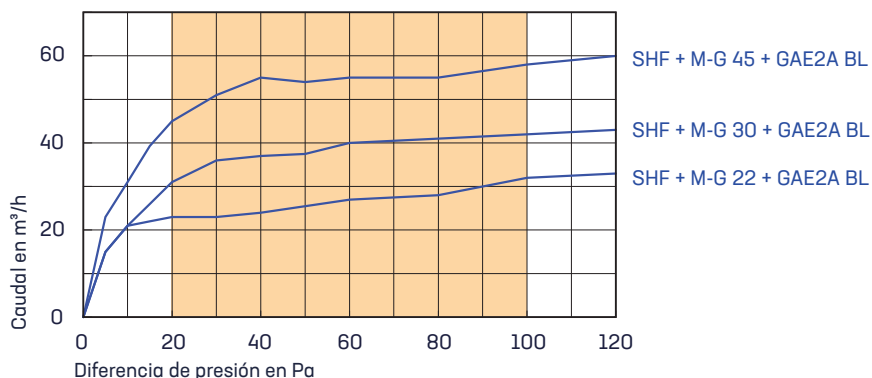
Montar la placa de acabado y atornillar la entrada de aire sobre el manguito de ajuste MPR.

En el exterior, atornillar la rejilla de aluminio GAE2A BL.



## Características

### Aeraúlicas



### Acústicas

Tipo	Dn,e,w (C)	Dn,e,w (Ctr)
SHF + M-G 22	49 dB	<b>47 dB</b>
SHF + M-G 30	49 dB	<b>47 dB</b>
SHF + M-G 45	48 dB	<b>46 dB</b>
SHF + ISOLA HY	51 dB	<b>48 dB</b>

### Informes de ensayo

Informes de ensayo CETIAT n° 21 14 236/2

### Codificación de productos

Designación	Código
Silenciador SHF	<b>0680</b>
Manguito de ajuste MPR L.50 mm + placa de acabado para M-G	<b>0668</b>
Manguito de ajuste MPR L.50 mm + placa de acabado para ISOLA	<b>0670</b>
Rejilla de aluminio prelacado blanco GAE2A BL	<b>0163</b>
Entrada de aire autorregulable M-G 22	<b>0122</b>
Entrada de aire autorregulable M-G 30	<b>0123</b>
Entrada de aire autorregulable M-G 45	<b>0124</b>
Entrada de aire higrorregulable ISOLA HY	<b>0690</b>

Designación	Código
Kit SHF 30/47 dB, 45/46 dB, HY/48 dB Silenciador SHF + 2 MPR L.50 mm + 2 placa de acabado M-G + placa de acabado ISOLA (sin entrada de aire)	<b>0654</b>
Kit SHF 22 (22 m³/h - 47 dB)	<b>0676</b>
Kit SHF 30 (30 m³/h - 47 dB)	<b>0677</b>
Kit SHF 45 (45 m³/h - 46 dB)	<b>0678</b>
Kit SHF HY (hygro - 48 dB)	<b>0679</b>

**Kit SHF** = SHF + Entrada de Aire (M-G o ISOLA HY) + 2 MPR + placa de acabado + GAE2A BL + instrucciones de instalación (embalaje individual de cartón)