

SILENCIADOR
PASAMURO

anjos

inspirer le bien-être

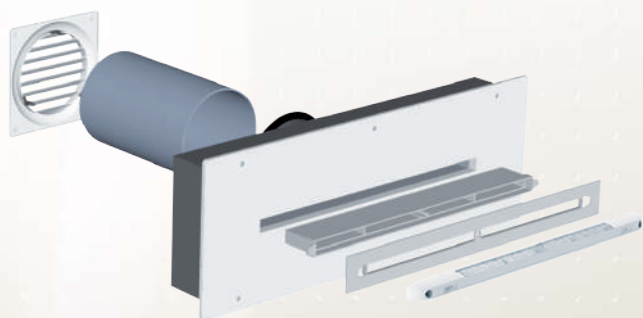
STM

22 • 30 • 45 m³/h • Higro

Instalación en trasdosado interior

Reserva circular

Clasificación de fachada de 40 a 45 dB



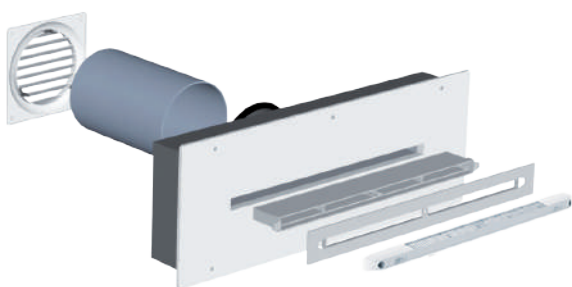
STM

- Cumple con una clasificación de fachada de 40 dB, o de 45 dB cuando se asocia con un manguito acústico
- Fabricado en poliestireno
- Instalación en todo tipo de trasdosados interiores, en posición horizontal o vertical
- Compatible con las entradas de aire autorregulables M-G 22, M-G 30, M-G 45 o con la entrada de aire higroregulable acústica ISOLA HY

Presentación

Utilizado en el marco de una instalación de ventilación mecánica o natural, el silenciador STM, fabricado íntegramente en poliestireno, se asocia con las entradas de aire autorregulables o higroregulables de la gama ANJOS.

Cumple con los requisitos de clasificación de fachada de 40 a 45 dB según la configuración.



El **STM** puede instalarse horizontal o verticalmente en todo tipo de trasdosados, después de realizar la perforación del muro y de sellar un manguito de \varnothing 125 mm.

De fácil instalación, puede montarse de dos maneras:

- en el interior del trasdosado, asociado a un manguito de ajuste
- con la cara frontal registrable y desmontable para facilitar el mantenimiento

Interior

ISOLA HY



Entrada de aire higroregulable acústica **ISOLA HY**.

L. (mm)	H. (mm)	Esp. (mm)
420	45	40

M-G 22, 30, 45



Entrada de aire autorregulable **M-G 22, 30 o 45 m³/h**.

L. (mm)	H. (mm)	Esp. (mm)
405	20	18

Exterior

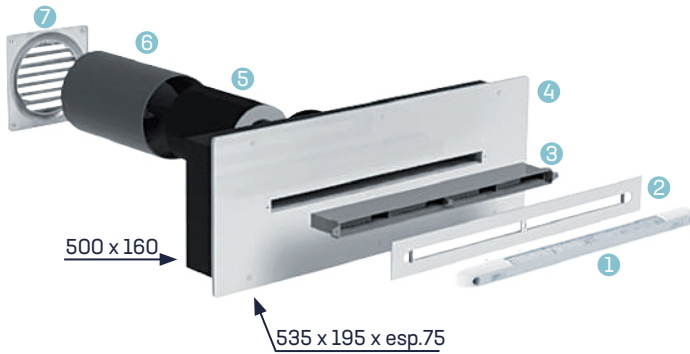
GAE 125



La rejilla de fachada **GAE** se encaja en el conducto. Está fabricada en poliestireno de color blanco, resistente a los rayos UV y a las inclemencias del tiempo.

L. (mm)	H. (mm)	Esp. (mm)
150	150	12

Composición



- 1 Entrada de aire
- 2 Placa de acabado* para montaje con MPR
- 3 Manguito plástico de ajuste MPR, L = 50 mm
- 4 Silenciador STM con espuma
- 5 Manguito acústico MAC 30 o MAC 45 opcional
- 6 Manguito plástico Ø 125, L = 200 mm
- 7 Rejilla de fachada con lamas Ø 125 GAE 125.

* Montaje con M-G : placa de acabado para M
Montaje con ISOLA HY : placa de acabado para ISOLA

Instalación

Perce el muro y selle un manguito plástico Ø 125 mm con una ligera pendiente hacia el exterior, colocándolo según el esquema central que figura a continuación.

En el lado exterior, encaje (clipe) la rejilla con viseras Ø 125 mm una vez finalizados los revestimientos.

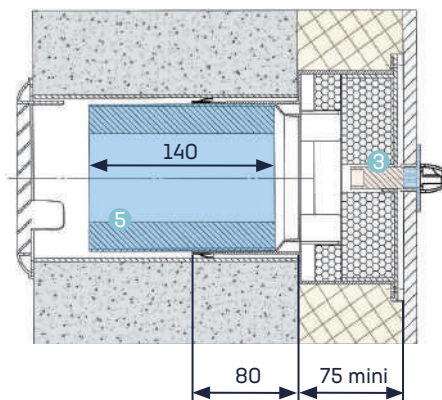
Montaje empotrado

El silenciador se instala en el interior del trasdosado. Después de desmontar la cara frontal, coloque y fije el silenciador en la pared. La junta de la manga trasera garantiza la estanqueidad. Coloque el aislante procurando cubrir las paredes (laterales y cara frontal) del STM para evitar cualquier puente térmico. Inserte el MPR en el silenciador a través del trasdosado. Este debe penetrar al menos 10 mm en el silenciador. En caso de un espesor de trasdosado superior a 100 + 10 mm, acople dos manguitos de ajuste uno dentro del otro. Monte la placa de acabado y atornille la entrada de aire al MPR.

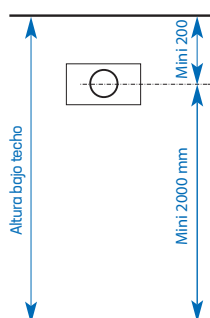
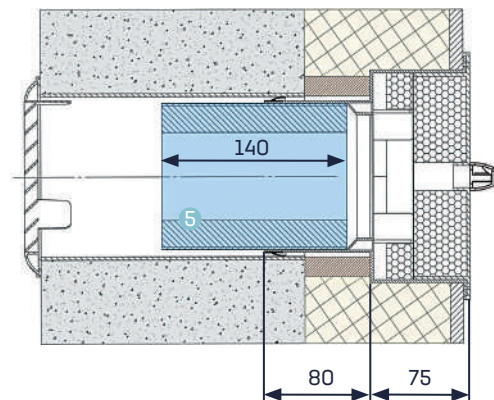
Montaje visto

Corte el trasdosado según las dimensiones exteriores del cajetín, es decir, 160 × 500 mm como mínimo, tomando como referencia el eje del orificio Ø 125 centrado en el silenciador. Desmonte la cara frontal del cajetín. Fije en la pared dos listones para atornillar sobre ellos el cajetín del STM (4 orificios pretaladrados). El aislante debe cubrir las paredes del STM y los listones para evitar cualquier puente térmico. La junta de la manga trasera asegura la estanqueidad. El marco que apoya sobre el pladur garantiza un acabado perfecto. Acople y atornille la cara frontal en el cajetín mediante 6 tornillos. Atornille la entrada de aire en la entalladura.

STM + MAC 30 (5) + MPR (3) + placa de acabado + M-G 30



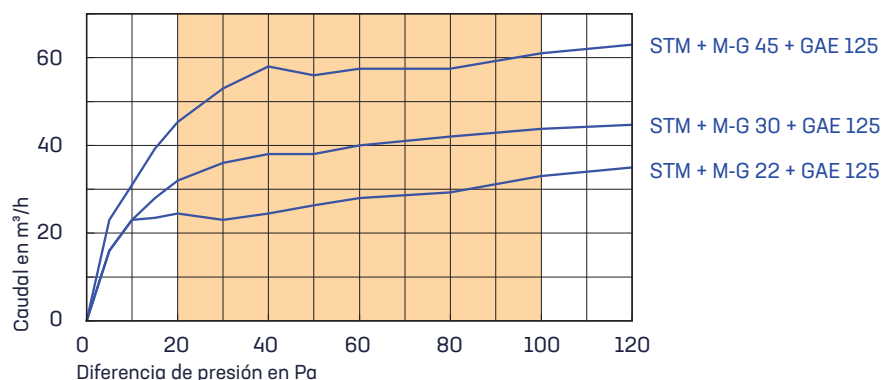
STM + MAC 30 (5) + M-G 30



Para evitar cualquier incomodidad, deben respetarse estas dimensiones.

Características

Aeraúlicas



Acústicas

Tipo	Dn,e,w (C)	Dn,e,w (Ctr)
STM + M-G 22	49 dB	48 dB
STM + M-G 30	49 dB	48 dB
STM + MAC 30 + M-G 22	49 dB	51 dB
STM + MAC 30 + M-G 30	49 dB	51 dB
STM + M-G 45	47 dB	46 dB
STM + MAC 45 + M-G 45	50 dB	49 dB
STM + ISOLA HY	49 dB	47 dB
STM + MAC 45 + ISOLA HY	52 dB	50 dB

Informes de ensayo

Informes de ensayo CETIAT n° 20 801 48 y 21 14 236/1

Codificación de productos

Designación	Código
Silenciador STM	0660
Silenciador STM + MAC 30	0666
Manguito acústico 30 m³/h MAC 30	0663
Manguito acústico 45 m³/h MAC 45	0664
Manguito de ajuste MPR L.50 mm + placa de acabado para M	0668
Manguito de ajuste MPR L.50 mm + placa de acabado para ISOLA	0670
Entrada de aire autorregulable M-G 22	0122
Entrada de aire autorregulable M-G 30	0123
Entrada de aire autorregulable M-G 45	0124
Entrada de aire higrorregulable ISOLA HY	0690
Manguito PVC Ø125 L. 200 mm	0669
Rejilla de fachada Ø125 mm con clips GAE 125, 125 x 125 mm	6473

Designación	Código
Kit STM 30/48 dB, 45/46 dB, HY/47 dB Silenciador STM + MPR L.50 mm + placa de acabado ISOLA + placa de acabado M-G (sin entrada de aire, sin rejilla y manguito)	0661
Kit STM 22 (22 m³/h - 48 dB)	0682
Kit STM 30 (30 m³/h - 48 dB)	0683
Kit STM 45 (45 m³/h - 46 dB)	0684
Kit STM HY (hygro - 47 dB)	0685
Kit STM 22 MAC (22 m³/h - 51 dB)	0686
Kit STM 30 MAC (30 m³/h - 51 dB)	0687
Kit STM 45 MAC (45 m³/h - 49 dB)	0688
Kit STM HY MAC (hygro - 50 dB)	0689

Kit STM (MAC) = STM + (MAC) + Entrada de Aires (M-G ou ISOLA) + MPR + placa de acabado + manguito PVC 200 mm + GAE 125 + instrucciones de instalación (embalaje individual de cartón)