

ENTRADA DE AIRE
AUTORREGULABLE

anjos

inspirer le bien-être

VM-G

15 • 22 • 30 m³/h

Ranuras de 250 x 15 mm y 250 x 12 mm

Caudales ajustables mediante calces separables

Instalación de carpintería

Con tornillos y tapas para tornillos



VM-G

- Cuñas separables que permiten obtener un caudal de 22 o 30m³/h a partir de una VM-G 15
- Fabricada en poliestireno blanco
- Otros colores: beige, bronce, roble claro, roble dorado, roble oscuro, gris, gris oscuro, gris antracita y negro
- Funcionamiento en paredes verticales y en cualquier plano inclinado (por ejemplo: ventanas de tejado, cara inferior del cajón de persiana enrollable, etc.)

Presentación

La entrada de aire autorregulable ajustable VM-G, con un caudal base de 15 m³/h (a 20 Pa), instalada en el interior de la vivienda, se combina con un capuchón o una rejilla de fachada. Está equipada con cuñas separables que permiten obtener un caudal de hasta 30 m³/h. Instalación en superficie sobre carpintería, con un hueco de 250 x 15 mm o 250 x 12 mm, o sobre un manguito de paso a través de pared.

Interior

VM-G 15, 22, 30



Exterior

CEA



CAVM



CAVM G



GPVM



GAVM

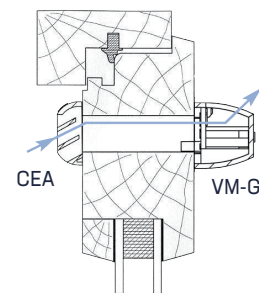


POVM



El elemento regulador, compuesto por una lámina flexible de poliéster, garantiza un caudal constante dentro de un rango de presión comprendido entre 20 y 100 Pa.

Posibilidad de disponer de tornillos y tapas para tornillos tanto en la entrada de aire como en el capuchón de fachada (se venden en kit con la entrada de aire y/o el capuchón de fachada en bolsa individual con instrucciones de instalación).



L. (mm)	H. (mm)	Esp. (mm)
305	20	18

El capuchón de fachada **CEA** está fabricado en material plástico resistente a los rayos UV, en color blanco o, bajo pedido, en el mismo color que las entradas de aire. Instalación en superficies protegidas de la intemperie.

L. (mm)	H. (mm)	Esp. (mm)
295	20	8

El capuchón de fachada **CAVM**, utilizable únicamente con una ranura de 250 x 15 mm, está fabricado en ASA blanco o, bajo pedido, en el mismo color que las entradas de aire VM-G.

L. (mm)	H. (mm)	Esp. (mm)
295	20	10

El capuchón de fachada con rejilla **CAVM G** está fabricado en ASA blanco o, bajo pedido, en el mismo color que las entradas de aire VM-G. En este caso, no se debe utilizar la rejilla antimosquitos (GAM). Instalación en superficies protegidas de la intemperie.

L. (mm)	H. (mm)	Esp. (mm)
295	20	10

La rejilla de fachada **GPVM** está fabricada en ASA blanco o, bajo pedido, en el mismo color que las entradas de aire VM-G. Instalación en superficies protegidas de la intemperie.

L. (mm)	H. (mm)	Esp. (mm)
295	20	3

La rejilla de fachada **GAVM** está fabricada en aluminio anodizado o en aluminio prelacado en blanco o negro. Instalación en superficies protegidas.

L. (mm)	H. (mm)	Esp. (mm)
295	23	1

La placa de obturación **POVM** está fabricada en PS blanco o, bajo pedido, en el mismo color que las entradas de aire VM-G. Instalación sobre la carpintería en sustitución de la entrada de aire.

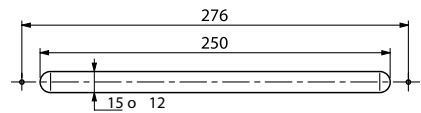
L. (mm)	H. (mm)	Esp. (mm)
290	27	2,5

Instalación

En el lado interior, la entrada de aire se instala en superficie sobre la carpintería y se fija con 2 tornillos. Unos centradores permiten su posicionamiento sobre la ranuras de 250 x 15 mm o 250 x 12 mm realizada en la carpintería.

En el lado exterior se instala una rejilla o un capuchón de fachada. En una fachada no protegida (muro cortina) o expuesta al viento, debe utilizarse un capuchón CAVM (con ranura de 250 x 15 mm).

Reserva de carpintería



Identificación del caudal de aire

Entradas de aire VM-G: estas entradas de aire se suministran con el caudal solicitado, 15, 22 o 30 m³/h. El caudal está indicado en las dos pestañas de sujeción del elemento regulador (marcadas 15, 22 y 30). **El valor más pequeño es el que indica el caudal.**

El modelo de 15 m³/h permite obtener en obra los caudales de 22 o 30 m³/h rompiendo cuidadosamente las pestañas separables: **romper las dos pestañas marcadas 15 para obtener 22 m³/h y las dos pestañas marcadas 22 para obtener 30 m³/h.**

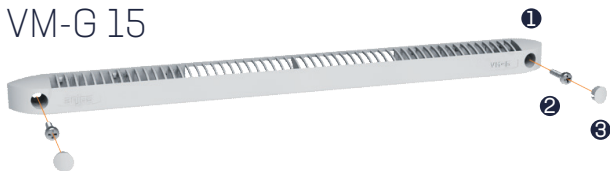
El modelo de 22 m³/h permite obtener en obra el caudal de 30 m³/h.



Montaje de los tornillos y tapas para tornillos:

Después de fijar la entrada de aire o el capuchón de fachada, encajar las tapas para tornillos procurando orientar las dos estrías situadas en la tapa hacia el interior de la entrada de aire o del capuchón.

VM-G 15



① Entradas de aire VM-G ② Tornillos ③ Tapas para tornillos

CEA



① Capuchón de fachada CEA ② Tornillos ③ Tapas para tornillos

Características

Informes de ensayo

Informes de ensayo CETIAT nº 2814316-3 y 1014056-1

Acústicas

Las entradas de aire se caracterizan por su aislamiento $D_{n,e,w}(Ctr)$.

Tipo	$D_{n,e,w}(C)$	$D_{n,e,w}(Ctr)$
VM-G15 + CEA	34 dB	35 dB
VM-G22 + CEA	33 dB	34 dB
VM-G30 + CEA	32 dB	34 dB

Las entradas de aire asociadas a los capuchones de fachada cumplen con la norma NF E 51-732.

Colores

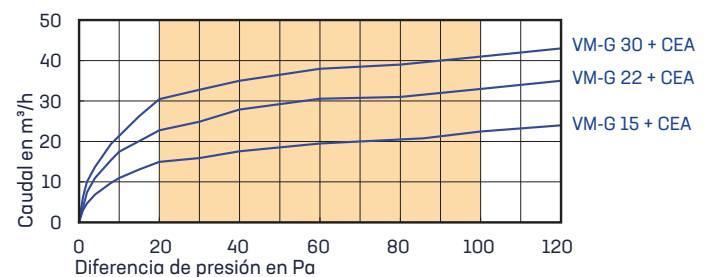
RAL	9016	1013	8019	1011	8003	8024	7035	7011	7016	9011
	Blanco	Beige	Bronce	Roble claro	Roble dorado	Roble oscuro	Gris	Gris oscuro	G7	Negro
		BE	BR	CC	CD	CF	GR	GF	G7	NO

Codificación de productos

Designación	Código	Emb.
VM-G15	0118	250
VM-G22	0119	250
VM-G30	0120	250
VM-G15 + CEA	0102	120
VM-G22 + CEA	0103	120
VM-G30 + CEA	0104	120
VM-G15 + CEA + 4 tornillos + 4 tapas para tornillos	0805	120
VM-G22 + CEA + 4 tornillos + 4 tapas para tornillos	0806	120
VM-G30 + CEA + 4 tornillos + 4 tapas para tornillos	0807	120
VM-G15 + 2 tornillos + 2 tapas para tornillos	0815	150
VM-G22 + 2 tornillos + 2 tapas para tornillos	0816	150
VM-G30 + 2 tornillos + 2 tapas para tornillos	0817	150

Aeraúlicas

Características proporcionadas para un montaje sobre una ranura de 250 x 12 mm



Los códigos que aparecen a continuación designan los productos en color blanco. Para los demás colores, añadida al código estándar las 2 letras correspondientes al color.

Ej.: entrada de aire VM-G 30 en gris: código 0120 GR

Designación	Código	Emb.
Capuchón de fachada CEA	0165	600
CEA + 2 tornillos + 2 tapas para tornillos	0822	300
Capuchón de fachada CAVM	0169	250
Capuchón de fachada CAVM-G	0170	600
Rejillas de fachada plástico GPVM	0171	200
Rejillas alu anodizado GAVM AN	0135	250
Rejillas alu prelacado blanco GAVM BL	0136	250
Rejillas alu prelacado negro GAVM NO	0137	250
Rejillas alu gris metalizado GAVM F9	0134	250
Placa de obturación POVM	0155	150

anjos