

SILENCIEUX  
HAUT DE FENÊTRE

**anjos**

inspirer le bien-être

SHF

22 • 30 • 45 m<sup>3</sup>/h • Hygro

Pose en doublage intérieur  
Classement de façade 40 dB



# SHF

- Répond à un classement de façade de 40 dB
- Réalisé en polystyrène
- Montage dans tous les doublages intérieurs
- Associé aux entrées d'air autoréglables M-G 22, M-G 30, M-G 45 ou hygroréglable acoustique ISOLA HY

## Présentation



Le **SHF** se monte dans tous les doublages en partie haute de la menuiserie.

D'une mise en oeuvre aisée, il peut se monter de 2 manières :

- à l'intérieur du doublage associé à un manchon de réglage
- avec face avant visitable et démontable pour faciliter l'entretien (suivant les configurations d'installation).

Dans ce dernier cas, la face avant du **SHF** peut être peinte ou tapissée afin de faciliter l'intégration du silencieux dans tous les styles architecturaux de logements.

## A l'intérieur

### ISOLA HY



Entrée d'air hygroréglable acoustique **ISOLA HY**

L. (mm)	H. (mm)	Ep. (mm)
420	45	40

### M-G 22, 30, 45



Entrée d'air autoréglable M-G 22, 30 ou 45 m<sup>3</sup>/h

L. (mm)	H. (mm)	Ep. (mm)
405	20	40

## A l'extérieur

### GAE2A BL

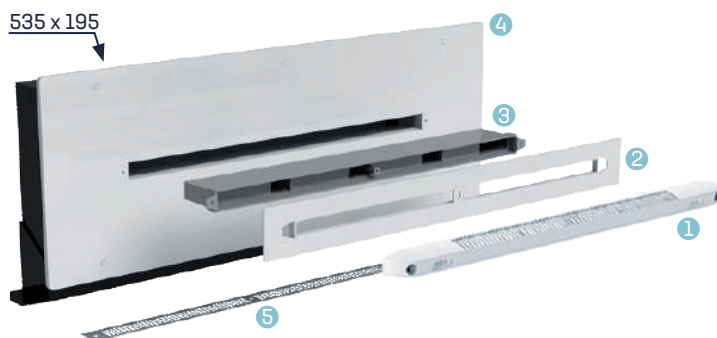


Grille aluminium prélaqué blanc **GAE2A BL**.

Existe en aluminium anodisé ou aluminium prélaqué noir

L. (mm)	H. (mm)	Ep. (mm)
390	28	1

## Composition



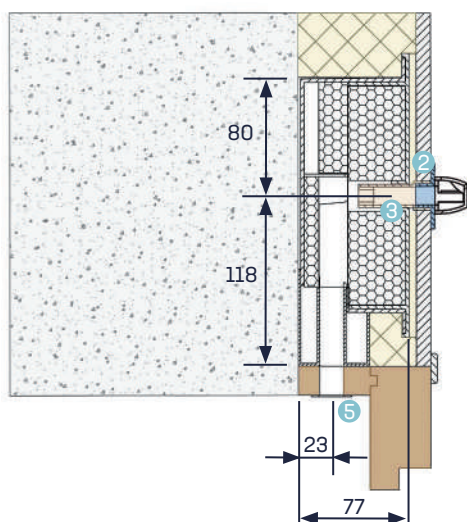
- 1 Entrée d'air
- 2 Plaque de finition\* pour montage avec MPR
- 3 Manchon plastique de réglage MPR, L = 50 mm
- 4 Silencieux SHF avec mousse
- 5 Grille aluminium GAE2A BL (blanc)

\* Montage avec M-G : plaque de finition pour M-G  
Montage avec ISOLA HY : plaque de finition pour ISOLA

## Mise en œuvre

### Montage en encastré

SHF + MPR + plaque de finition + M-G 30



- 2 Plaque de finition
- 3 MPR
- 5 Grille GAE2A BL (blanc)

Le silencieux se pose en partie haute de la menuiserie avant la pose du doublage.

L'entaille à réaliser dans la tapée de menuiserie sera de **354 x 12 mm**. Il est possible d'emboîter un manchon MPR sur le bas du silencieux. Dans ce cas, l'entaille dans la tapée sera de **365 x 20 mm**.

Poser le silencieux sur la tapée de menuiserie et contre le mur en assurant l'étanchéité entre le bas du silencieux et la tapée par un joint mousse ou silicone.

Fixer le silencieux à l'aide des 2 pattes de fixation situées sur les côtés.

Poser l'isolant en prenant garde de recouvrir les parois (côtés et face avant) du SHF afin d'éviter tout pont thermique.

Le manchon MPR posé au travers du doublage doit pénétrer d'au moins 10 mm dans le silencieux. Ce manchon permet la mise en œuvre du silencieux dans des doublages d'épaisseur 80 + 10 à 100 + 10 mm. Pour des doublages d'épaisseurs supérieures, prévoir un deuxième manchon de réglage.

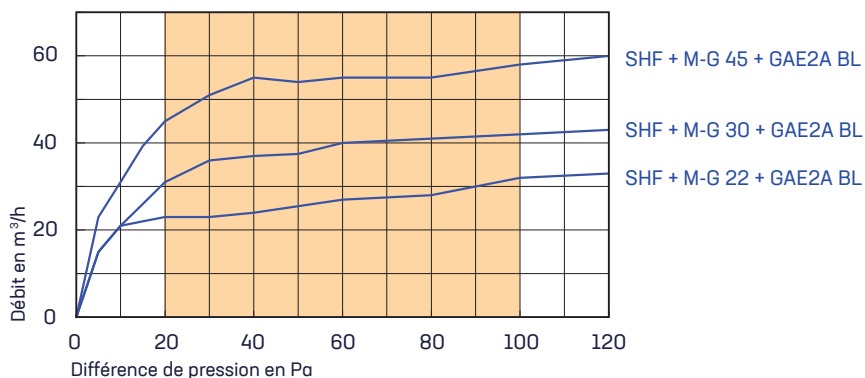
Monter la plaque de finition et visser l'entrée d'air sur le manchon de réglage MPR.

Côté extérieur, visser la grille aluminium **GAE2A BL**.



## Caractéristiques

### Aérauliques



### Acoustiques

Type	Dn,e,w (C)	Dn,e,w (Ctr)
SHF + M-G 22	49 dB	<b>47 dB</b>
SHF + M-G 30	49 dB	<b>47 dB</b>
SHF + M-G 45	48 dB	<b>46 dB</b>
SHF + ISOLA HY	51 dB	<b>48 dB</b>

### Rapports d'essais

Rapport d'essais CETIAT n° 21 14 236/2

### Codification produits

Désignation	Code
Silencieux SHF	<b>0680</b>
Manchon de réglage MPR L.50 mm + plaque de finition pour M	<b>0668</b>
Manchon de réglage MPR L.50 mm + plaque de finition pour ISOLA	<b>0670</b>
Grille alu prélaquée blanc GAE2A BL	<b>0163</b>
Entrée d'air autoréglable M-G 22	<b>0122</b>
Entrée d'air autoréglable M-G 30	<b>0123</b>
Entrée d'air autoréglable M-G 45	<b>0124</b>
Entrée d'air hygroréglable ISOLA HY	<b>0690</b>

Désignation	Code
Kit SHF 30/47 dB, 45/46 dB, HY/48 dB Silencieux SHF + 2 MPR L.50 mm + 2 plaques de finition M-G + plaque de finition ISOLA (sans entrée d'air)	<b>0654</b>
Kit SHF 22 (22 m³/h - 47 dB)	<b>0676</b>
Kit SHF 30 (30 m³/h - 47 dB)	<b>0677</b>
Kit SHF 45 (45 m³/h - 46 dB)	<b>0678</b>
Kit SHF HY (hygro - 48 dB)	<b>0679</b>

Kit SHF = SHF + EA (M ou ISOLA HY) + 2 MPR + plaque de finition + GAE2A BL + notice de mise en oeuvre (emballage carton individuel)



Points de collecte sur [www.quefaireindemarchetel.fr](http://www.quefaireindemarchetel.fr)  
prioritaires la réparation ou le don de votre appareil !