

ENTRÉE D'AIR
AUTORÉGLABLES

anjos

inspirer le bien-être

VM-G

15 • 22 • 30 m³/h

Entailles 250 x 15 mm et 250 x 12 mm

Débits ajustables par cales sécables

Pose menuiserie

Avec vis et caches-vis



VM-G

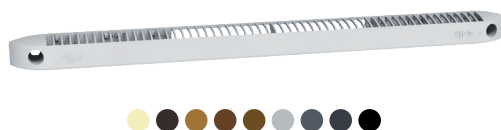
- Cales sécables permettant d'obtenir un débit de 22 ou 30 m³/h à partir d'une VM-G 15
- Réalisée en polystyrène blanc
- Autres coloris : beige, bronze, chêne clair, chêne doré, chêne foncé, gris, gris foncé, gris anthracite et noir
- Fonctionnement sur parois verticales et sur tous plans inclinés (exemples : fenêtres de toit, sous face de coffre de volet roulant,...).

Présentation

L'entrée d'air autoréglable ajustable VM-G, débit de base 15 m³/h (sous 20 Pascals) installée à l'intérieur du logement est associée à un capuchon ou une grille de façade. Elle est équipée de cales sécables permettant d'obtenir un débit jusqu'à 30 m³/h. Pose en applique sur menuiserie, réservation de 250 x 15 mm ou 250 x 12 mm, ou sur un manchon de traversée de paroi.

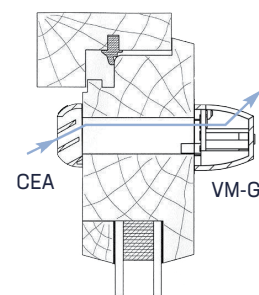
A l'intérieur

VM-G 15, 22, 30



L'élément régulateur constitué d'une lame souple polyester assure un débit constant sur une plage de pression comprise entre 20 et 100 Pa.

Possibilité d'avoir des vis et des caches-vis sur l'entrée d'air et le capuchon de façade (vendus en kit avec l'entrée d'air et/ou le capuchon de façade sous sachet individuel avec instructions de mise en œuvre).



A l'extérieur

CEA



Le capuchon de façade **CEA** est réalisé en matière plastique résistante aux UV blanc ou sur demande, dans la même couleur que les entrées d'air. Montage sur surfaces abritées des intempéries.

L. (mm)	H. (mm)	Ep. (mm)
305	20	18

CAVM



Le capuchon de façade **CAVM** utilisable uniquement sur entaille 250 x 15 mm est réalisé en ASA blanc, ou sur demande, dans la même couleur que les entrées d'air VM-G.

L. (mm)	H. (mm)	Ep. (mm)
295	20	10

CAVM G



Le capuchon de façade avec grille **CAVM G** est réalisé en ASA blanc ou sur demande, dans la même couleur que les entrées d'air VM-G. Dans ce cas, la grille anti-moustique (GAM) ne doit pas être utilisée. Montage sur surfaces abritées des intempéries.

L. (mm)	H. (mm)	Ep. (mm)
295	20	10

GPVM



La grille de façade **GPVM** est réalisée en ASA blanc ou sur demande, dans la même couleur que les entrées d'air VM-G. Montage sur surfaces abritées des intempéries.

L. (mm)	H. (mm)	Ep. (mm)
295	20	3

GAVM



La grille de façade **GAVM** est réalisée en aluminium anodisé, aluminium prélaqué blanc ou noir. Montage sur surfaces abritées.

L. (mm)	H. (mm)	Ep. (mm)
295	23	1

POVM



La plaque d'obturation **POVM** est réalisée en PS blanc ou sur demande dans la même couleur que les entrées d'air VM-G. Montage sur menuiserie en lieu et place de l'entrée d'air.

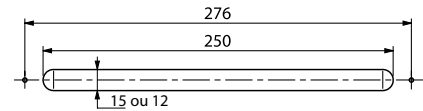
L. (mm)	H. (mm)	Ep. (mm)
290	27	2,5

Mise en œuvre

Côté intérieur, l'entrée d'air est posée en applique sur la menuiserie et fixée par 2 vis. Des centreurs permettent un positionnement sur l'entaille 250 x 15 mm ou 250 x 12 mm réalisée dans la menuiserie.

Côté extérieur est installée une grille ou un capuchon de façade. Sur façade non abritée (mur rideau) ou exposée au vent, utiliser un capuchon CAVM (avec entaille 250 x 15 mm).

Réserve menuiserie



Identification du débit d'air

Entrées d'air VM-G : ces entrées d'air sont livrées au débit demandé 15, 22 ou 30 m³/h. Le débit est indiqué sur les 2 clips de maintien de l'élément régulateur (marquage 15, 22 et 30). **La plus petite des valeurs indique le débit.**

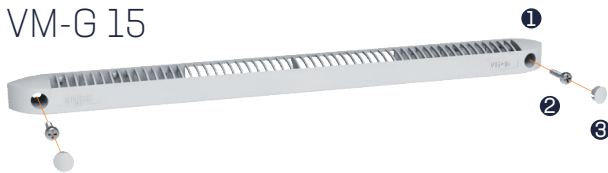
Le modèle 15 m³/h permet d'obtenir sur chantier les débits 22 ou 30 m³/h en cassant soigneusement les clips sécables : **casser les 2 clips marqués 15 pour obtenir 22 m³/h et les 2 clips marqués 22 pour obtenir 30 m³/h.**

Le modèle 22 m³/h permet d'obtenir sur chantier le débit 30 m³/h.

Montage des vis et caches-vis :

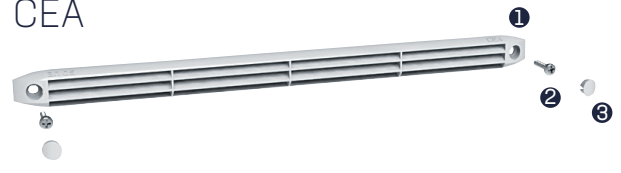
Après avoir fixé l'entrée d'air ou le capuchon de façade, emboîter les caches-vis en prenant soin d'orienter les deux stries situées sur le cache-vis vers l'intérieur de l'entrée d'air ou du capuchon.

VM-G 15



① Entrée d'air VM-G ② Vis ③ Caches-vis

CEA



① Capuchon de façade CEA ② Vis ③ Caches-vis

Caractéristiques

Rapports d'essais

Rapports d'essais CETIAT n°2814316-3 et 1014056-1

Acoustique

Les entrées d'air sont caractérisées par leur isolement $D_{n,e,w}(Ctr)$.

Type	$D_{n,e,w}(C)$	$D_{n,e,w}(Ctr)$
VM-G15 + CEA	34 dB	35 dB
VM-G22 + CEA	33 dB	34 dB
VM-G30 + CEA	32 dB	34 dB

Les entrées d'air associées aux capuchons de façade sont conformes à la norme NF E 51-732.

Coloris

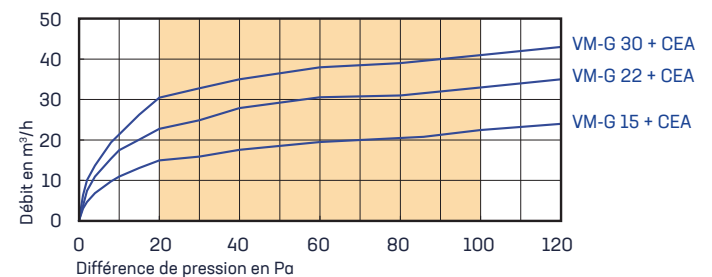
RAL	9016	1013	8019	1011	8003	8024	7035	7011	7016	9011
	Blanc	BEige	BRonze	Chêne Clair	Chêne Doré	Chêne Foncé	GRis	Gris Foncé	G7 anthracite	NOir

Codification produits

Désignation	Code	Cond.
VM-G15	0118	250
VM-G22	0119	250
VM-G30	0120	250
VM-G15 + CEA	0102	120
VM-G22 + CEA	0103	120
VM-G30 + CEA	0104	120
VM-G15 + CEA + 4 vis + 4 caches-vis	0805	120
VM-G22 + CEA + 4 vis + 4 caches-vis	0806	120
VM-G30 + CEA + 4 vis + 4 caches-vis	0807	120
VM-G15 + 2 vis + 2 caches-vis	0815	150
VM-G22 + 2 vis + 2 caches-vis	0816	150
VM-G30 + 2 vis + 2 caches-vis	0817	150

Aéraulique

Caractéristiques données pour un montage sur entaille 250 x 12 mm.



Les codes ci-dessous désignent les produits en blanc. Pour les autres couleurs, ajouter au code standard les 2 lettres de la couleur correspondante.
Ex : entrée d'air VM-G 30 en gris : code 0120 GR

Désignation	Code	Cond.
Capuchon de façade CEA	0165	600
CEA + 2 vis + 2 caches-vis	0822	300
Capuchon de façade CAVM	0169	250
Capuchon de façade CAVM-G	0170	600
Grille de façade plastique GPVM	0171	200
Grille alu anodisé GAVM AN	0135	250
Grille alu prélaqué blanc GAVM BL	0136	250
Grille alu prélaqué noir GAVM NO	0137	250
Grille alu gris métallisé GAVM F9	0134	250
Plaque d'obturation POVM	0155	150

anjos

