

ENTRÉE D'AIR
HYGRORÉGLABLE ACOUSTIQUE

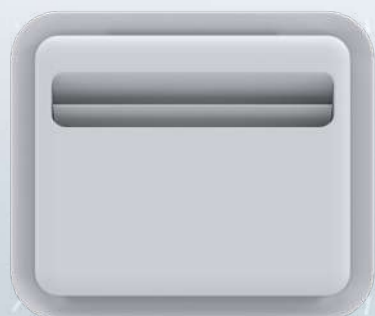
anjos

inspirer le bien-être

EM 2 HY

5/45 m³/h

Atténuation acoustique jusqu'à 47 dB
Pose en traversée de mur Ø 100 et 125 mm
Réservation circulaire



EM 2 HY

- Répond à un classement de façade de 30 dB à 40 dB
- Montage en traversé de mur Ø 100 ou 125 mm
- Réalisée en polystyrène blanc

Présentation

Utilisée dans le cadre d'une installation de VMC de type hygro B (Avis techniques «VMC hygro réglable ALIZÉ pour logements collectifs» et «VMC hygro réglable ALIZÉ pour logements individuels»), l'entrée d'air hygro réglable EM 2 HY est associée aux bouches d'extraction hygro réglables ou temporisées du système.

Elle permet de répondre aux exigences de la nouvelle réglementation acoustique NRA.



L'entrée d'air assure un débit variable de 5 à 45 m³/h en fonction du taux d'humidité, pour une différence de pression de 20 Pa.

Les entrées d'air EM 2 HY assurent un isolement acoustique de classe ESA 5 (exemples de solutions du CSTB) pour un classement de façade de 30 dB :

Classe ESA 5 : $D_{n,e,w} + C_{tr} \geq 39$ dB,

pour une surface de pièce en m²/ nombre d'entrées d'air < 10.

Classe ESA 7 : $D_{n,e,w} + C_{tr} \geq 47$ dB (isolation acoustique en traversé de mur),

pour une surface de pièce en m²/ nombre d'entrées d'air < 10.

A l'intérieur

EM 2 HY

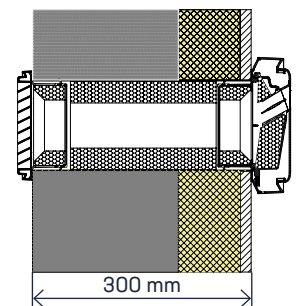
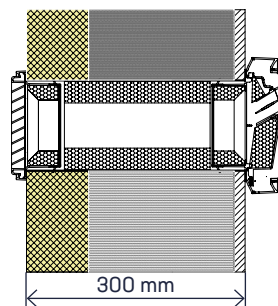


Entrée d'air hygro réglable Ø 100, Ø 125 EM 2 HY.

Réalisée en polystyrène couleur blanc (option bicolor).

Débit 5/45 m³/h.

L. (mm)	H. (mm)	Ep. (mm)
220	187	54



Isolation extérieure

Isolation intérieure

Composition

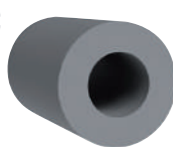
- 1 Capot avant en polystyrène blanc (bicolor sur demande)
- 2 Support mousse en matière recyclée noire
- 3 Manchette avec platine support en matière recyclée noire
- 4 Joint d'étanchéité et de maintien

Traversé de mur

MMM



MAC



Manchon tôle **MMM 100**, Ø 100 ou **MMM 125**, Ø 125, longueur 300 mm.

L. (mm)	Diamètre Ø
300	100 ou 125

Manchon acoustique **MAC 125**, Ø 125, longueur 200 mm.

L. (mm)	Diamètre Ø
200	125

A l'extérieur

GEM



GEMM



Grille de façade Ø 100 **GEM 100** ou Ø 125 **GEM(M) 125**.

Réalisée en polystyrène couleur blanc résistant aux UV.

L. (mm)	H. (mm)	Ep. (mm)
150	150	20,5

Mise en œuvre

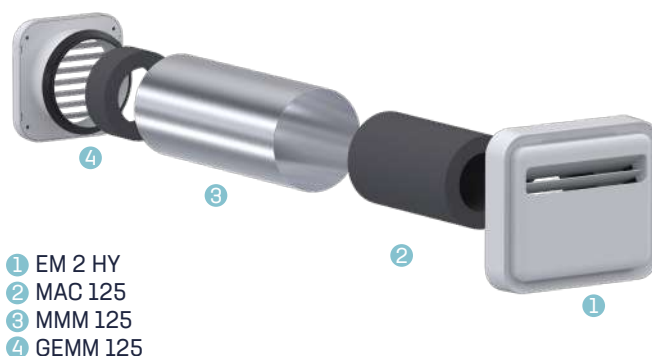
Ø 100 : percer le mur et sceller un manchon tôle Ø 100 mm (Ø 100 extérieur maxi, Ø 97 intérieur mini), légère pente vers l'extérieur.
Côté intérieur : Emboîter l'entrée d'air EM 2 HY 100 dans le conduit.

Ø 125 : percer le mur et sceller un manchon tôle Ø 125mm (Ø 125 extérieur maxi, Ø 120 intérieur mini), légère pente vers l'extérieur.

Ø 125 avec isolation acoustique en traversé de mur : ajouter le manchon acoustique MAC 125.

Côté intérieur : Emboîter l'entrée d'air EM 2 HY dans le conduit.

Côté extérieur : une fois les enduits terminés, emboîter la grille GEM ou la grille GEMM 125 (pour un montage avec isolation acoustique) sur la manchette de la grille.

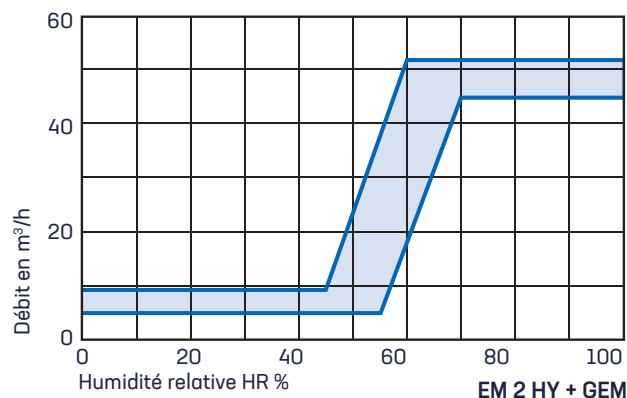


Caractéristiques

Rapports d'essais

Avis Techniques sur les systèmes de ventilation hygroréglable «VMC hygroréglable ALIZÉ pour logements collectifs» 14.5/17-2269 et «VMC hygroréglable ALIZÉ pour logements individuels» 14.5/17-2268.

Aérauliques

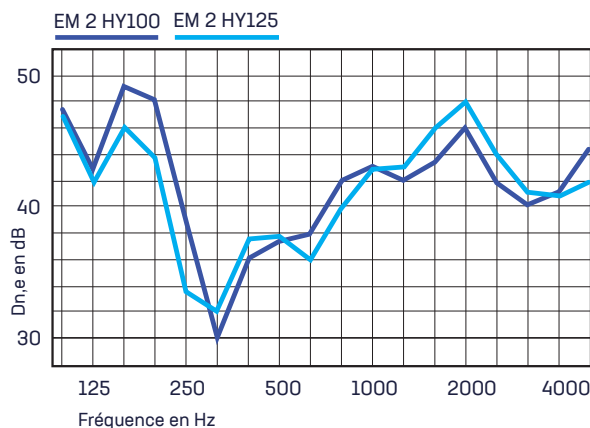


La courbe ci-contre donne les caractéristiques aérauliques nominales en fonction du taux d'humidité de l'air intérieur et pour une différence de pression de 20 Pa.

Acoustiques

Les entrées d'air sont caractérisées par leur isolement acoustique $D_{n,e,w}(Ctr)$.

Type	$D_{n,e,w}(C)$	$D_{n,e,w}(Ctr)$
EM 2 HY 100 + MMM 100 + grille GEM 100	40 dB	39 dB
EM 2 HY 125 + MMM 125 + grille GEM 125	40 dB	39 dB
EM 2 HY 125 + MMM 125 + MAC 125 + GEMM 125	50 dB	47 dB



Coloris

Teintes RAL **7016** **G7** anthracite **9011** NOir



code 4201 BLG7

Codification produits

Désignation	Code	Cond.
EM 2 HY 100	4201	8
EM 2 HY 125	4202	8
Manchon tôle MMM 100, Ø 100 lg. 300 mm	2210	10
Manchon tôle MMM 125, Ø 125 lg. 300 mm	2212	6

Standard blanc (RAL 9016), option disponible en bicolore code standard (blanc) + 4 lettres.

Exemple : entrée d'air EM 2 HY bicolore blanc/gris : code 4201 BLGR
Les teintes réelles peuvent légèrement différer de celles du nuancier.

Désignation	Code	Cond.
Manchon acoustique MAC 125, lg. 200 mm	2216	8
Grille de façade Ø 100 GEM 100	4204	18
Grille de façade Ø 125 GEM 125	4205	18
Grille de façade Ø 125 GEMM 125	4207	18

anjos