

SILENCIEUX
TRAVERSÉE DE MUR

anjos

inspirer le bien-être

SRT+

22 • 30 • 45 m³/h • Hygro

Pose en doublage intérieur

Réservation circulaire

Classement de façade 48 à 51 dB



SRT+

- Répond à un classement de façade de 48 dB à 51 dB
- Réalisé en tôle
- Montage dans tous les doublages intérieurs en position horizontale ou verticale
- Silencieux SRT+ 30/57 associé aux entrées d'air autoréglables ISOLA 22 ou ISOLA 30
- Silencieux SRT+ 45/54 associé aux entrées d'air autoréglables ISOLA 45 ou hygroréglable ISOLA HY.

Présentation

Utilisés dans le cadre d'une installation de ventilation mécanique, les silencieux SRT+ 30/57 ou SRT+ 45/54, entièrement réalisés en tôle, peuvent recevoir en face avant, les entrées d'air autoréglables ou hygroréglables de la gamme ANJOS.

Ils répondent aux exigences de classement de façade 48 à 51 dB selon configuration.



Le silencieux **SRT+ 30/57** (associé aux entrées d'air autoréglables 22 et 30 m³/h) est équipé, dans son fût de raccordement, d'une mousse acoustique longueur 135 mm épaisseur 20 mm.

Le silencieux **SRT+ 45/54** (associé aux entrées d'air autoréglable 45 m³/h hygroréglable) est équipé, dans son fût de raccordement, d'une mousse acoustique longueur 135 mm épaisseur 15 mm.

A l'intérieur

ISOLA HY



Entrée d'air hygroréglable acoustique **ISOLA HY**.

L. (mm)	H. (mm)	Ep. (mm)
420	45	40

ISOLA



Entrée d'air autoréglable acoustique **ISOLA 22, 30 ou 45 m³/h**.

L. (mm)	H. (mm)	Ep. (mm)
422	45	40

A l'extérieur

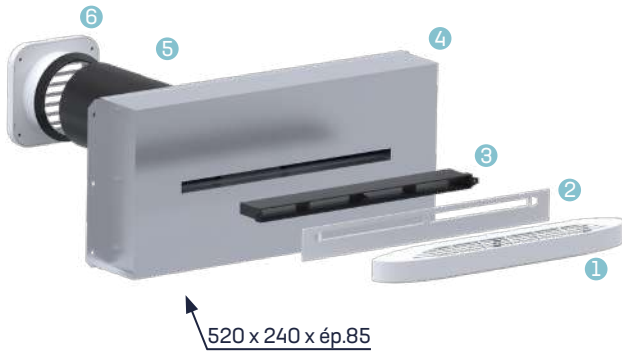
GEM



La grille de façade **GEM** s'emboîte dans le conduit. Réalisée en ASA couleur blanc résistant aux UV et aux intempéries.

L. (mm)	H. (mm)	Ep. (mm)
150	150	20,5

Composition



- 1 Entrée d'air acoustique
- 2 Plaque de finition pour ISOLA, montage avec MPR
- 3 Manchon plastique de réglage MPR, L = 50 mm
- 4 Silencieux SRT+
- 5 Manchon plastique Ø 125, L = 200 mm
- 6 Grille de façade Ø 125 GEM 125

Mise en œuvre

Le silencieux **SRT+** se pose à l'intérieur du doublage contre le mur extérieur.

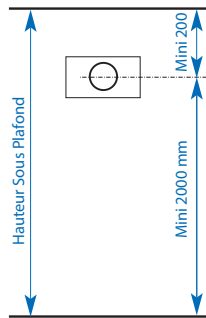
Percer le mur et sceller un manchon plastique Ø 125 mm avec une légère pente vers l'extérieur en le positionnant selon le schéma ci-contre.

Fixer le silencieux sur le mur.

Poser l'isolant en prenant garde de recouvrir les parois du SRT+ (côtés et face avant) insérées dans le doublage afin d'éviter tout pont thermique.

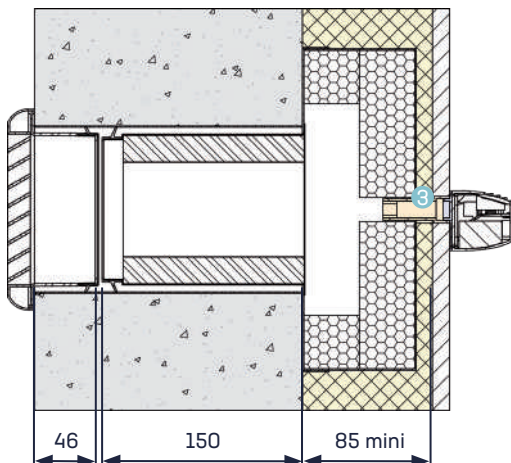
Le manchon **MPR** posé en traversée de doublage doit pénétrer d'au moins 10 mm dans le silencieux. Ce manchon permet la mise en œuvre du silencieux dans des doublages d'épaisseur 90 + 10 à 110 + 10 mm. Pour des doublages d'épaisseurs supérieures, prévoir un deuxième manchon de réglage à emboîter dans le premier. Monter la plaque de finition et visser l'entrée d'air sur le manchon de réglage.

Côté extérieur, emboîter la grille à auvents **GEM 125** une fois les enduits terminés.

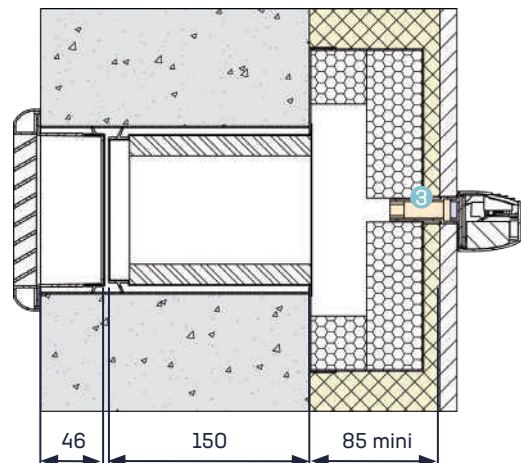


Pour éviter tout inconfort, ces côtes doivent être respectées

SRT+ 30/57 + MPR (3) + plaque de finition + ISOLA 22/30

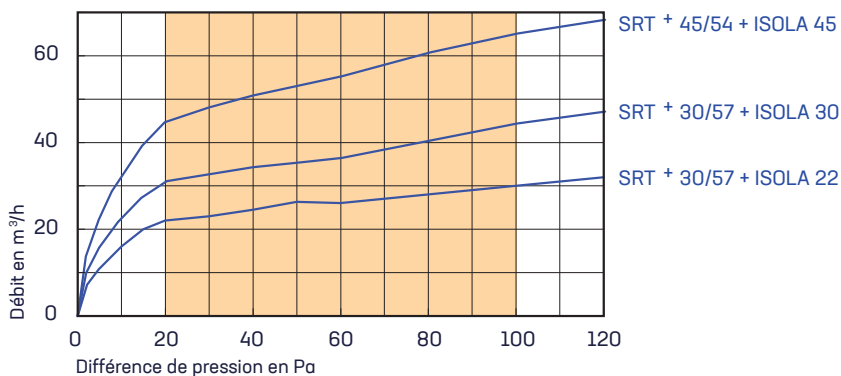


SRT+ 45/54 + MPR (3) + plaque de finition + ISOLA 45



Caractéristiques

Aérauliques



Acoustiques

Type	Dn,e,w [C]	Dn,e,w [Ctr]
SRT+ 30/57 + ISOLA 22	60 dB	57 dB
SRT+ 30/57 + ISOLA 30	60 dB	57 dB
SRT+ 45/54 + ISOLA 45	57 dB	54 dB
SRT+ 45/54 + ISOLA HY	57 dB	55 dB

Rapports d'essais

Rapport d'essais CETIAT n°1014179-2

Codification produits

Désignation	Code
SRT+ 30/54 (pour ISOLA 22 ou 30 m³/h)	0972
SRT+ 30/54 (pour ISOLA HY ou 45 m³/h)	0973
Manchon de réglage MPR L.50 mm + plaque de finition pour ISOLA	0670
Entrée d'air autoréglable ISOLA 22	4601
Entrée d'air autoréglable ISOLA 30	4602
Entrée d'air autoréglable ISOLA 45	4603
Entrée d'air hygroréglable ISOLA HY	0690
Manchon PVC Ø 125 L. 200 mm	0669
Grille de façade Ø 125 mm GEM 125	4205

Désignation	Code
Kit SRT+ 22/57 BL (22 m³/h - 57 dB)	0980
Kit SRT+ 30/57 BL (30 m³/h - 57 dB)	0981
Kit SRT+ 45/54 BL (45 m³/h - 54 dB)	0982
Kit SRT+ HY/55 BL (hygro 6/45 m³/h - 55 dB)	0983

Kit SRT+ = SRT+ + ISOLA + MPR + plaque de finition + manchon PVC 200 mm + GEM 125 + notice de mise en œuvre (emballage carton individuel)

